

# 活線しゃへい層導体抵抗測定器 DAC-HRM-1 SOKEN

## 概要

本機器は電力CVTケーブルなどのしゃへい層導体抵抗を**通電状態で測定**する装置です。しゃへい層導体の抵抗値管理はケーブルの劣化予防や保全に役立ちます。



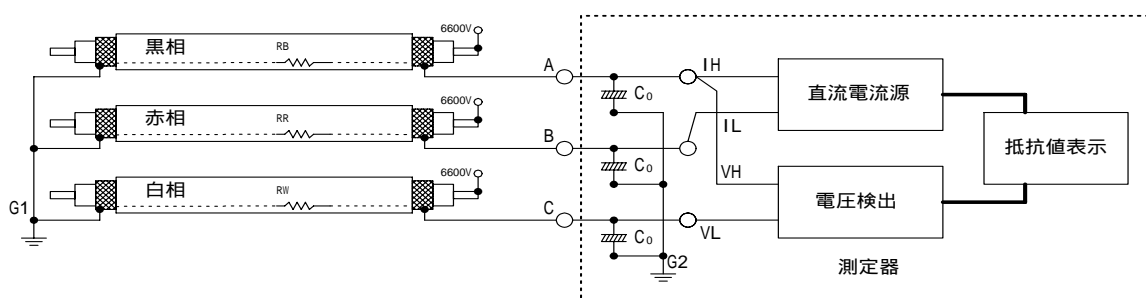
## 特徴

しゃへい層導体の断線の有無が確認できます  
しゃへい層導体に誘導電圧がある場合でも抵抗測定ができます  
安全の為仮想接地方式です。又リード線による誤差をなくす為に三端子測定方式です  
2電源方式（AC100V又は単一乾電池）でどんな現場においても抵抗測定ができます  
アルミトランク型（小型軽量）で現場試験に適します

## 仕様

測定範囲	: 0 ~ 19.999 (20 レジ)
	: 0 ~ 199.99 (200 レジ)
最小分解能	: 1m
測定精度	: $\pm (3\% \text{rdg} + 2 \text{digits})$
測定電流	: 20mA (20 レジ)
	: 2mA (200 レジ)
定格電源入力	: AC100V 50/60Hz 又はDC6V (単一電池4本)
寸法重量	: W325 x H130 x D290mm 約5kg

## ブロック図



黒相の抵抗を測定する場合、A - B間のしゃへい層に直流電流を流しA - G1間の電圧降下をA - C間で検出して抵抗値を表示します。しゃへい層断線時もコンデンサ経由G2で設置される為、安全です。



本社・工場  
ISO9001認証取得

## SOKEN 総研電気株式会社

〒182-0035 東京都調布市上石原 3-57-124

TEL 0424-90-6926(営業部直通) FAX 0424-90-6806

TEL 0424-90-6925(代表) <http://www.soken-jp.com>

大阪営業所: 〒532-0011 大阪市淀川区西中島 5-6-3 TEL06-6304-0538 FAX06-6309-4188

中部出張所: 〒441-3121 豊橋市西山町西山 1 TEL0532-29-5501 FAX0532-29-5503

## 概要

本機器はC V Tケーブル等のしゃへい層部の導体抵抗を**通電状態**で測定する装置です。

**通電が止められない現場のケーブル火災事故の予防保全に最適です。**



## 特徴

しゃへい層導体部に**200V**の誘導電圧がある場合でも測定できます。  
 三相切替器を内蔵しているので一度の結線で各相の測定ができます。  
 アルミランク型で現場試験に適します。  
 自己チェック(CAL)機能を装備しています。

## 仕様

### 1. 抵抗測定部

測定レンジ : 2 / 20 / 200 / 2k  
 測定範囲 : 2 : 0 ~ 3.999

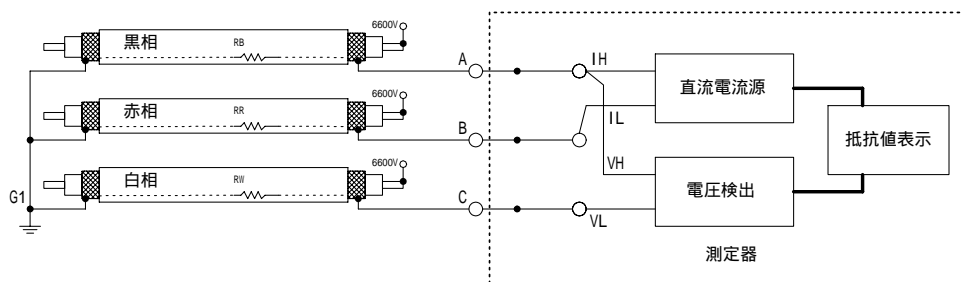
20 : 0 ~ 39.99  
 200 : 0 ~ 399.9  
 2k : 0 ~ 3999

最小分解能 : 1m  
 測定確度 :  $\pm(0.2\%FS + 2\text{digits})$   
 測定可能誘導電圧範囲 : 相間 0 ~ 300V  
 接地間 0 ~ 200V

### 2. 電圧測定部

測定範囲 : 0 ~ 500.0V  
 最小分解能 : 0.1V  
 測定確度 :  $\pm(0.5\%FS + 10\text{digits})$   
 定格電源入力 : AC100V ~ 230V  $\pm 10\%$  50/60Hz  
 寸法重量 : W440 x H200 x D330mm 約18kg

## 測定結線図



黒相の抵抗を測定する場合、A - B間のしゃへい層に直流電流を流しA - G1間の電圧降下をA - C間で検出して抵抗値を表示します。



本社・工場  
 ISO9001認証取得

## SOKEN 総研電気株式会社

〒182-0035 東京都調布市上石原 3-57-124

TEL 0424-90-6926(営業部直通) FAX 0424-90-6806

TEL 0424-90-6925(代表) <http://www.soken-jp.com>

大阪営業所: 〒532-0011 大阪市淀川区西中島 5-6-3 TEL06-6304-0538 FAX06-6309-4188

中部出張所: 〒441-3121 豊橋市西山町西山 1 TEL0532-29-5501 FAX0532-29-5503